

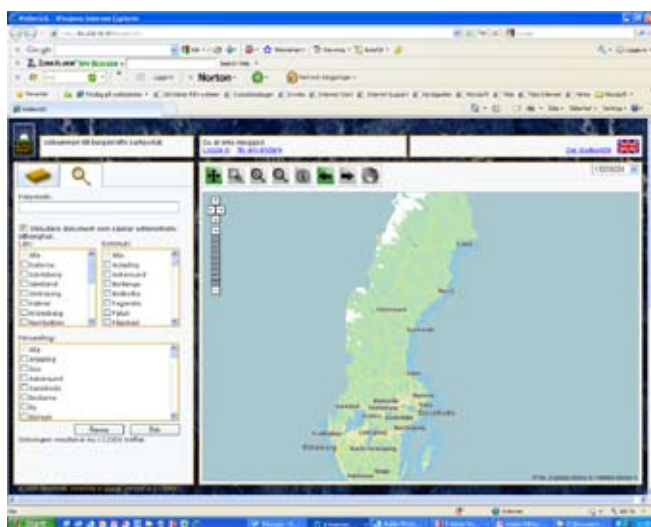


Nyhetsbrev nummer 7

23 Juni 2009

Premiär för WeBerGIS! Bergskrafts unika kartportal

Nu ligger en testversion av Bergskrafts unika kartportal på plats ute på nätet! Enklast når man den via en länk på www.bergskraft.se. Men man kommer också snart att kunna nå den direkt via det egna domännamnet www.webergis.se.



Genom kartportalens tjänster har man tillgång till en fantastisk skatt med i dagsläget över 13 000 sidor innehållande bl a information om prospektering och miljö. På sikt kommer antalet sidor att öka till över 80 000.

Välj län och kommun och klicka vidare till specifika gruvor eller använd sökfunktionen för att leta mera fritt. Genom att klicka sig vidare på en specifik gruva kan man, om man har tur, få en riktig upplevelse av historiens vingslag. Här kan man t ex hitta handskrivna original daterade ända tillbaka till tidigt 1600-tal!

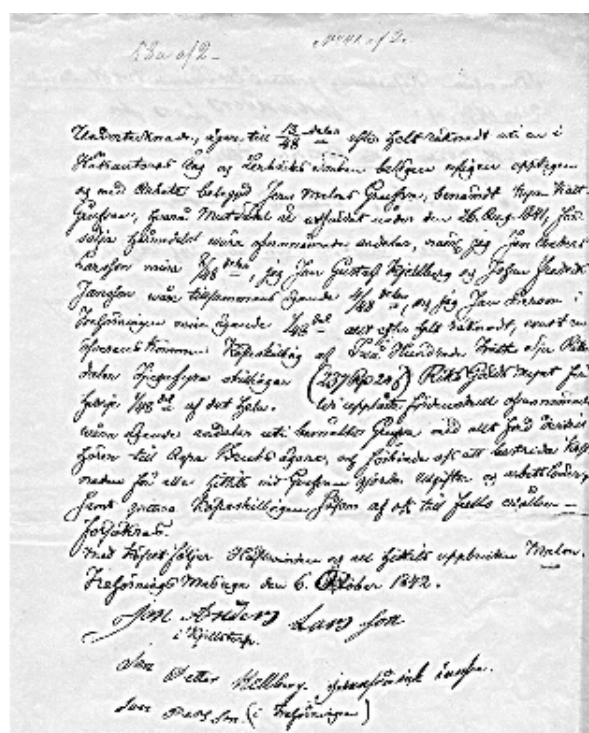
Via kartportalen har man även tillgång till ett urval av Sveriges länsstyrelser kartor samt en bear-

betad version av Bergstatens Mineralrättsregister med bl a information om olika undersökningstillstånd och bearbetningskoncessioner (även identitetsnummer, giltighetstid, namn, ägare till tillståndet osv)

Alla måste registrera sig för att använda WeBerGISs tjänster. Just nu är det gratis att få en försmak av vad WeBerGIS har att erbjuda. Senare kommer man att kunna teckna olika tidsbundna abonnemang från tre timmar upp till ett helår.

Välkommen in till WeBerGIS och prova!

www.bergskraft.se > WeBerGIS



Succé för mineraldagarna!

För tredje gången genomfördes Bergskrafts Mineral- och Miljödagar med bl a besök i Dannemora gruva och på Stollbergfältet. I år deltog sammanlagt över 70 deltagare.

Ett viktigt syfte med dagarna var att visa att det trots lågkonjunktur finns en framtidstro inom branschen. Projektledare Stefan Sädbom är efter de tre lyckade dagarna än mer övertygad än tidigare om att branschen har mycket goda framtidsutsikter. Det finns en stor vilja att lyckas och en tro på att Bergslagen har potential att bli en ännu viktigare aktör inom Europas och världens mineraliska råvaruförsörjning.

– Den tillfälliga nedgången kommer att gå över. Vi kommer att få se både prospektering och nya

gruvor i en snar framtid i Sverige. Europa har ett väldigt underskott i sin råvaruförsörjning. Vi använder 20-25 procent av världens resurser, men bidrar bara med 3 procent.

Målsättningen med Mineraldagarna är att skapa en mötesplats för de olika intressenterna, berätta om prospektering och geologi samt att hitta nya vägar till samarbete och underlätta för företagen att utvecklas.

Med tanke på det svåra läget och under rådande omständigheter i krisens dagar, så tyder den stora uppslutningen på att det finns en stor framtidstro inom branschen!

BQ besöker Lovisagruvan!

Bergskrafts kvinnonätverk, BQ, samlades på själva nationaldagen utanför den arkitektritade kontorsbyggnaden vid Lovisagruvan i Lindesbergs kommun.

Nio entusiaster fick efter en kortare genomgång av gruvans fyndigheter och produktion ta på sig hjälmen för en biltur ner i gruvan till ca 150 meters djup.

Vår guide, och tillika Vd för Lovisagruvan, Jan-Erik Björklund, körde oss vant ner genom de grusade och lite skumpiga orterna, på sina ställen så smala att vi fick backa för att komma runt i svängarna.

Väl nere på plats kändes det plötsligt ganska välordnat med verkstad och blivande kontor på gång. Temperaturen var behaglig och de vitkalkade vägarna spred lampornas sken och fick det annars så kolsvarta mörkret att ge vika.

Fynden i berget består framförallt av zink- och blymalm, men man hittar även något silver. Själva malmen ligger som en knapp meter tjock, lutande, blyfärgad skiva ner till minst 300 m under jord.

Produktionen planeras till ca 40 000 ton malm vilket ger gruvan en livslängd på mer än 15 år. Vid full produktion har gruvan 16 anställda, uppdelade på 3 arbetslag som arbetar i två skift.

Malmen krossas på plats men transporteras sedan vidare till Bolidens anriktningsverk i Garpenberg på grund av de stordriftsfördelar som detta medför. Mer information om Lovisagruvan finns att få på www.lovisagruvan.se



Filterförsök på Bergskrafts testfält har fått frostvakt

Uppe på testfältet i Kopparberg fortgår filterförsöken med att försöka rena lakvatten från gamla gruvdeponier. Sedan en tid tillbaka har de stora filtertunnorna fått tak över huvudet och isolerande väggar. På detta sätt kan anläggningen utnyttjas mer effektivt, samtidigt som man också kan göra verklighetstroga frostförsök.

Vid gruvbrytning forslas stora mängder malm upp ur berget, finfördelas, anrikas och hamnar så småningom i deponier. Många av metallerna är bundna till svavlet i avfallet. Vid kontakt med luftens syre oxideras svavlet i naturliga vittringsprocesser, löser sig i lakvattnet och bildar så småningom svavelsyra som bidrar till försurning av marken.

Metallerna, som tidigare var bundna till svavlet, frigörs samtidigt genom denna process och kan med hjälp av lakvattnet transporteras iväg utom kontroll. Människan tål mindre mängder av tungmetaller men vid större doser av t ex kadmium, bly, krom, koppar, zink kan effekterna vara direkt hälsovådliga.

– Läckage från gamla gruvdeponier är den enskilt största källan till dagens metallföroreningar, berättar Stefan Karlsson, forskningsansvarig kemist på testfältet. Men efter andra världskriget blev vi mycket bättre på att anrika malmen, så det är främst de gamla nedlagda gruvorna som skapar problem.

Filterförsöken vid testfältet bygger på en unik metod som inte är beroende av elektricitet eller någon avancerad teknik, vilket också underlättar att göra tekniken kommersiellt möjlig.

I Bångbro pågår försök med en alternativ teknik som i princip bygger på att på plats gjuta ett täckande lager inne i deponin.

– Genom att hindra både vatten och syre att nå in i deponin förhindrar man att vittringsprocessen tar fart, förklarar Stefan Karlsson. En annan fördel är att man på detta sätt tar hänsyn till kulturhistoriska värden och låter gruvområdet behålla sitt karaktäristiska utseende, istället för att "brutalt" frakta bort gruvhögarna.



Stefan Karlsson berättar även om ett tredje försök som pågår uppe på testfältet. Här testas man att kontinuerligt pumpa



Stefan Karlsson demonstrerar frostvaktade filtertunnor



Olika skikt i filtertunnorna för rening av lakvattnet



Sommarjobbade Viktor Sjöberg inne på mobilabbet

tillbaka lakvatten som läcker ut från gruvan och återföra det till gruvan via väggarna i ett dagbrott. Den naturliga avdunstningen minskar mängden vatten som läcker ut och dessutom så finns möjligheten att senare anrika och återvinna metallerna ur vattnet.

Många vetenskapliga artiklar, rapporter och presentationer har producerats från testfältets försök. Dessa kommer inom en snar framtid att finnas tillgängliga via Bergskrafts hemsida.

Sovring och återvinning av värdefulla produkter

På begäran har projektet börjat studera nya/min-dre kända metoder för återvinning/utvinning av produkter ur avfall från olika typer av Bergsbruk såsom t ex slagger och processavfall.

Vi har även skaffat viss utrustning för kvantifiering och materialkaraktärisering vilken kan användas både för avfall och råproducerat material.

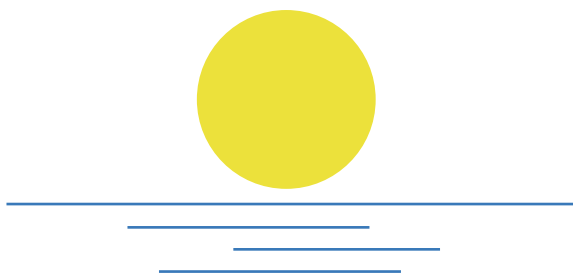
Kontakta Bergskraft om ni vill diskutera förädling av era "Bergsbruksmaterial"!

Fokuserade inventeringar och dokumentsammanställningar

Våra metoder för inventering, skanning, efterbehandling och registrering av historiska dokument i databas kan nu, i mån av tillgång och på begäran, erbjudas för fokuserade informationssökningar, t.ex. ett specifikt område, ett gruvfält eller ett visst bolag.

Kontakta projektledare Stefan Sädbom för mer information!

***Slutligen vill Bergskrafts personal önska
alla en riktigt trevlig sommar!***



Bergskraft Bergslagens finansiärer

Regional



Foundations



Municipalities



Others

